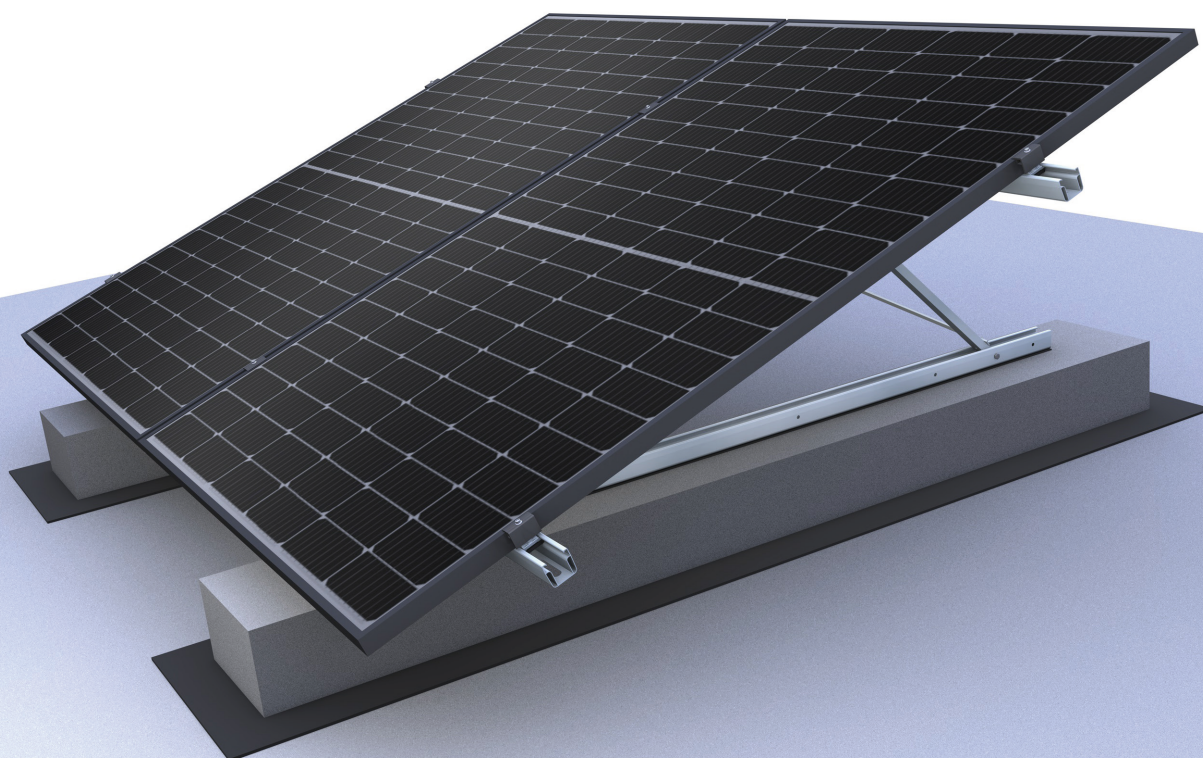
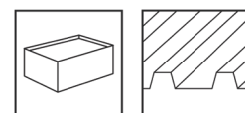


Sistema de elevación | Para ángulos de 15-20-25-30°

Sistema de pinzas de un nivel con módulos en vertical



Sencillo, estable y flexible

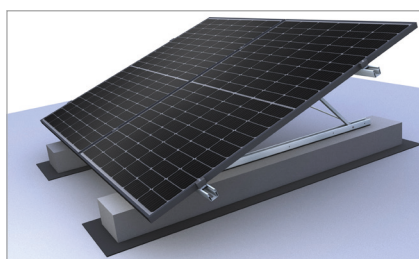
- Triángulo ajustable a diferentes inclinaciones: 15-20-25-30°
- Distancia de triángulos optimizada.
- Pinzas para marco de módulo de 30-42mm
- Rail troquelado compatible con tornillería de fijación M10 o M12
- Riostra para repartir cargas entre triángulos

Variantes de productos

- Tuercas estriadas de llave 18 disponibles, para métrica M10 o M12
- Pinzas disponibles en color negro anodizado o aluminio

SUS BENEFICIOS

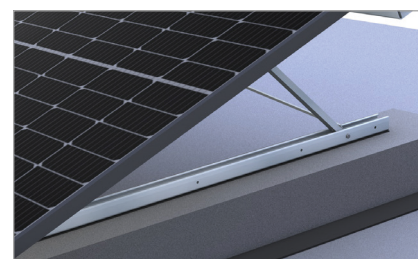
- Triángulo para cuatro ángulos de elevación
- Compatible para cualquier tipo de modulo
- Mismas pinzas de fijación para todos los sistemas coplanares novotegra
- Triángulo preensamblado, instalación rápida
- Longitud máxima permitida del módulo = 2400 mm



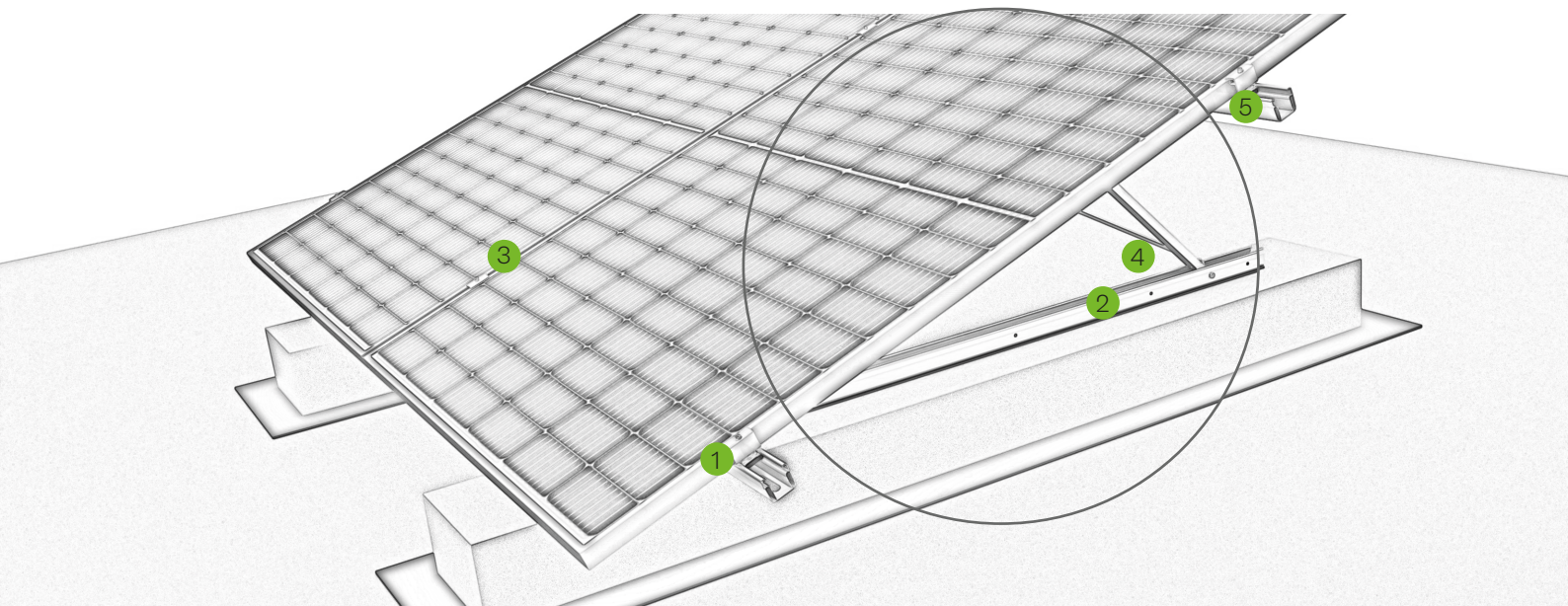
Sistema de elevación en hormigón



Riostra para repartición de cargas



Triángulos para cuatro ángulos de elevación



Designación

- ① **Pinzas final**
 - Para marco del módulo de 30-42 mm y 43-52 mm
 - Fácil de montar gracias a la función de bloqueo
- ② **Triángulos**
 - Elegible entre cuatro ángulos de elevación
 - Disponible en diferentes longitudes
- ③ **Pinzas intermedias**
 - Elegible entre cuatro ángulos de elevación
 - Disponible en diferentes longitudes
- ④ **Riostra trasera**
 - Mejora la distribución de cargas entre triángulos
- ⑤ **Raíl C**
 - Disponible en diferentes grosores y longitudes



Triángulo



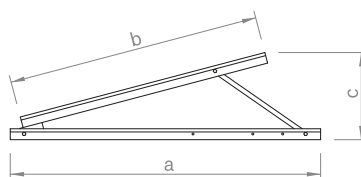
Pinza final de raíl C



novotegra GmbH
Eisenbahnstraße 150 | 72072 Tübingen | Deutschland
Tel. +49 7071 98987-0, info@novotegra.com
www.novotegra.com

Nos reservamos el derecho a errores o cambios.
Versión: Octubre 2022 / TP

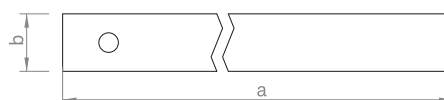
Triángulo



Triángulos en diferentes longitudes con cuatro diferentes ángulos de inclinación, para tejados inclinados y cubiertas planas. Sistema de fijación con pinzas para rail-C.

Art.-Nr.	Designación	a in mm	b in mm	c in mm	Material
03-000931	Triángulo 15/20/25/30° 1100	1350	1100	285-550	Alu / A2SS
03-000932	Triángulo 15/20/25/30° 1300	1600	1300	336-650	Alu / A2SS
03-000933	Triángulo 15/20/25/30° 1500	1900	1500	388-750	Alu / A2SS

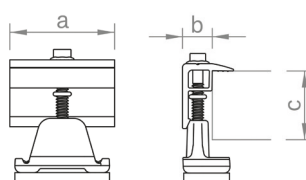
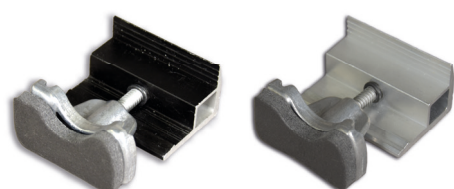
Set riostra para distribución de cargas



Riostra para distribución de cargas entre triángulos. Set compuesto por barra de aluminio de 25x4x1800mm y dos tornillos autotaladrante de cabeza exagonal 8AF.

Art.-Nr.	Designación	a in mm	b in mm	c in mm	Material
03-000685	Set riostra para distribución de cargas	1800	25		Alu / A2SS

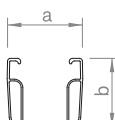
Pinza final de raíl C



Abrazadera final para fijar los módulos al raíl C o al raíl C-N, fácil de instalar gracias a la función de bloqueo. Tornillo de apriete hexagonal externo SW 8. Para alturas de marco de 30 - 42 mm o 43 - 52 mm, disponible opcionalmente en blanco o anodizado negro.

Art.-Nr.	Designación	a in mm	b in mm	c in mm	Material
03-001236	Set pinza final 30-42 C	52	14	30-42	Alu / V2A / PE
03-001237	Set pinza final 30-42 C negro	52	14	30-42	Alu / V2A / PE

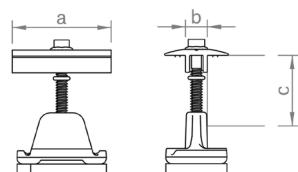
Raíl C



Raíl de montaje con pasacables, utilizable como raíl de soporte de módulos para sistemas de sujeción o como raíl transversal, en varias dimensiones para diferentes luces y cargas según los requisitos estáticos, base de raíl con agujeros ranurados de 75 x 15 mm en incrementos de 100 mm para facilitar el montaje desde arriba, disponible opcionalmente en blanco o anodizado en negro.

Art.-Nr.	Designación	a in mm	b in mm	c in mm	Material
03-001366	Raíl C 47-2 2,20m	52	47		Alu

Pinza intermedia



Abrazadera central para el montaje de módulos en el raíl C o C-N, fácil de montar gracias a la función de bloqueo. Tornillo de apriete hexagonal externo SW 8. Para alturas de marco de 30 - 42 mm o 43 - 52 mm, disponible en aluminio o negro anodizado

Art.-Nr.	Designación	a in mm	b in mm	c in mm	Material
03-001345	Set pinza intermedia 30-42 C	52	11,4	30 - 42	Alu / V2A / PE
03-001434	Set pinza intermedia de centro de panel 30-42 C negro con	52	34	48	Alu / V2A / PE

Chapa de contacto pinza del módulo



Placa de contacto para la conexión equipotencial o para establecer una conexión apta para la corriente de rayo entre el marco del módulo y el sistema de montaje. Adecuado para todas las abrazaderas centrales para raíles C y C-N, así como para tejados planos II.

Art.-Nr.	Designación	a in mm	b in mm	c in mm	Material
03-001185	Chapa de contacto pinza del módulo	20	24	10	V2A

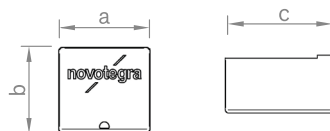
Conector de raíl C47



Conector raíl C 47, l = 200 mm, unión atornillada con cuatro tornillos autorroscantes con accionamiento hexagonal SW 8.

Art.-Nr.	Designación	a in mm	b in mm	c in mm	Material
03-000925	Set conector de raíl C47 S	30			Alu / V2A

Tapa final para raíl C



Tapa negra para el raíl C 47, resistente a los rayos UV y a la intemperie.

Art.-Nr.	Designación	a in mm	b in mm	c in mm	Material
03-001522	Tapa final para raíl C47 negro	57	63	80	PP

Nota:

Es responsabilidad del instalador:

- Comprobar la capacidad portante de la superficie de instalación
- Verificación del calculo de lastre necesario y comprobación de la fijación.
- Correcta ejecución de la instalación. (Ej: capa protectora entre el lastre y la cubierta)